

CHAMBRES CONFORT

- 36 / 38 m² avec vue sur jardin / piscine
- 25 lits jumeaux / chambres non communicantes

Capacité

- 2 adultes + 2 enfants < 12 ans ou 1 adolescent < 17 ans ou 3 adultes ou 2 adultes + 1 enfant < 12 ans + 1 bébé*
- 1 lit 'King' / Lits 'Twin' + canapé lit
- Enfants et adolescents dans leur propre chambre : minimum 2, maximum 3

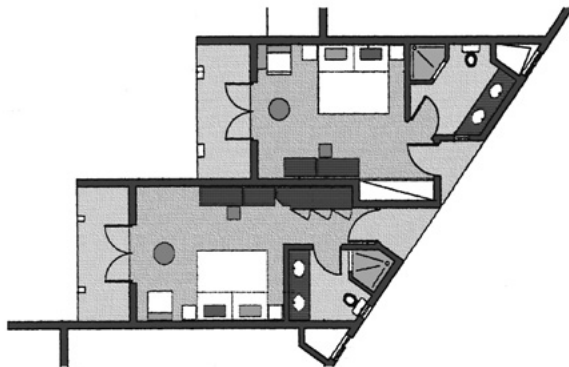
CHAMBRES CONFORT AVEC VUE MER

- 36 / 38 m²

Capacité

- 2 adultes + 2 enfants < 12 ans ou 1 adolescent < 17 ans ou 3 adultes ou 2 adultes + 1 enfant < 12 ans + 1 bébé*
- 1 lit 'King' / Lits 'Twin' + canapé lit
- Enfants et adolescents dans leur propre chambre : minimum 2, maximum 3

PLAN DE CHAMBRE**



CHAMBRE CONFORT

**Enfant (0-23 mois) - berceau*

***Plans à titre indicatif-Non contractuels*